

社長、社員が今どんな気持ちで働いているかご存知ですか？

# アンケート式従業員意識調査 (モラール・サーベイ)

やる気 (モラール) アップに向けた効果的な取り組みを！

社風・業種・職種・職場環境などによってモチベーションが上がる要因は様々です。

Q あなたにとって、仕事を行う上での優先順位は？

Aさん



- 1) 給料
- 2) 評価制度
- 3) 福利厚生
- 4) 休日・残業

Aさん  
の  
やる気

- 1) 人間関係
- 2) やりがい
- 3) 給料
- 4) 自己成長

Bさん  
の  
やる気



## 質問の10分野

- ① 企業理念・分野方針
- ② 職場の雰囲気・風土
- ③ 職場環境・ハラスメント
- ④ コミュニケーション
- ⑤ 上司
- ⑥ 人事制度・人事評価
- ⑦ 処遇・福利厚生
- ⑧ 業務の状況・過重労働
- ⑨ 能力向上・キャリア
- ⑩ 総合

「満足感」を引き起こす要因と「不満」を招く要因は別のものです

「ハーズバーグの動機づけ衛生理論」によると仕事の「満足感」を引き起こす要因と、「不満」を引き起こす要因は、同じではありません。

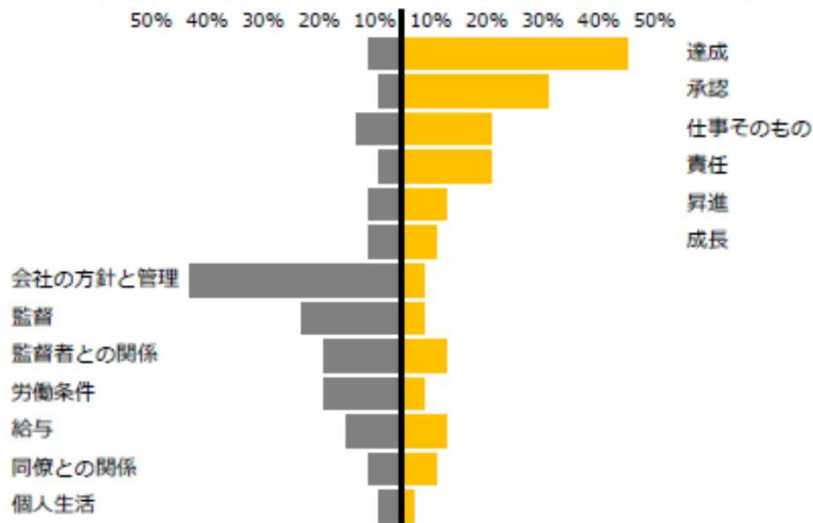
不満足要因（衛生要因）をいくら取り除いても、満足感を引き出すことにはつながらず、不満足感を減少させる効果しかないということです。

よって、仕事の満足感を引き出すには、満足要因（動機づけ要因）にアプローチしなくてはならないということになります。

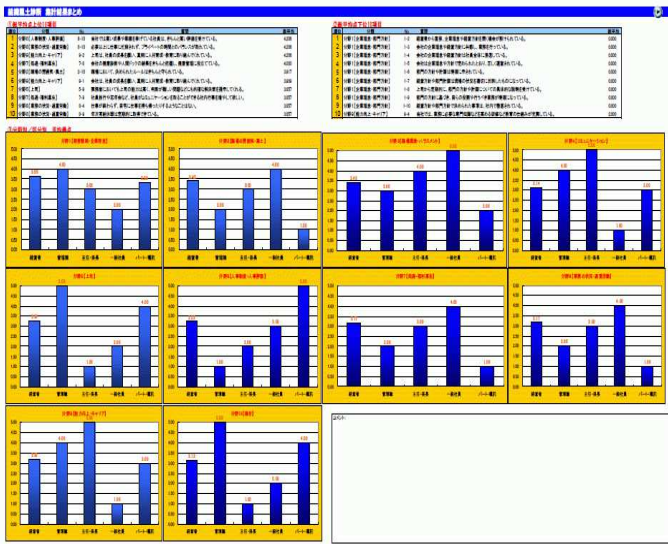
自社における不満足要因と動機づけ要因が何かを把握することが重要です。

- ☆社員は現在の給料や処遇に納得しているのだろうか？
- ☆社員は経営方針をどれだけ理解しているのだろうか？
- ☆社員は何を重要視しているのだろうか？
- ☆社員は何に満足し、何に不満を持っているのだろうか？

「不満」を招いた要因      「満足」を引き起こした要因



まずは、  
「自社の課題を確認する」  
ことから始めてみませんか？



調査項目	回答数	有効回答数	有効回答率	平均	標準偏差	最大値	最小値
1. 会社の企業理念や経営方針は明確に示されている。	10	10	100%	4.5	0.5	5	4
2. 経営者から業績、企業理念や経営方針を聞く機会が与けられている。	10	10	100%	4.0	0.5	5	3
3. 会社の企業理念や経営方針に共感し、賛同を行っている。	10	10	100%	4.5	0.5	5	4
4. 会社の企業理念や経営方針は従業員全員に浸透している。	10	10	100%	4.5	0.5	5	4
5. 会社の企業理念や方針で定められたとおり、正しく実行されている。	10	10	100%	4.5	0.5	5	4
6. 部門の方針や目標は明確に示されている。	10	10	100%	4.5	0.5	5	4
7. 経営方針や部門目標は現状を適切に反映したものである。	10	10	100%	4.5	0.5	5	4
8. 上層から定期的に、部門の方針や目標についての具体的な説明を受けている。	10	10	100%	4.5	0.5	5	4
9. 部門の方針に基づき、自らの役割や仕事を明確にしている。	10	10	100%	4.5	0.5	5	4
10. 経営方針や部門方針で決められた事項は、社内でも進められている。	10	10	100%	4.5	0.5	5	4

〈モラル・サーベイによる改善実行の支援〉



〈モラル・サーベイの主な流れ〉



※本サービスは顧問のお客様向けです

料金	設定費用	無料
	1~100名まで	1,000円/名
	100名を超える人数	500円/名

※各消費税別料金

モラル・サーベイの活用方法

モラルサーベイを行うことで会社の問題点や状況・従業員の満足度や考え方を把握することが出来ます。



しかし調査を行うことが目的ではありません。この結果を基に、改善を目指して実行し、効果を出すことが最終ゴールです。

そのためにも、効果を確認するための定期的な実施が大切になります。

当事務所では、改善実行の為に左図のような支援を致します。