

# 育成型

社員が育ち、企業が伸びる

# 人事評価制度

働き方改革を求められる今、人材を定着させ、業績を伸ばす仕組み作りをお手伝いいたします。

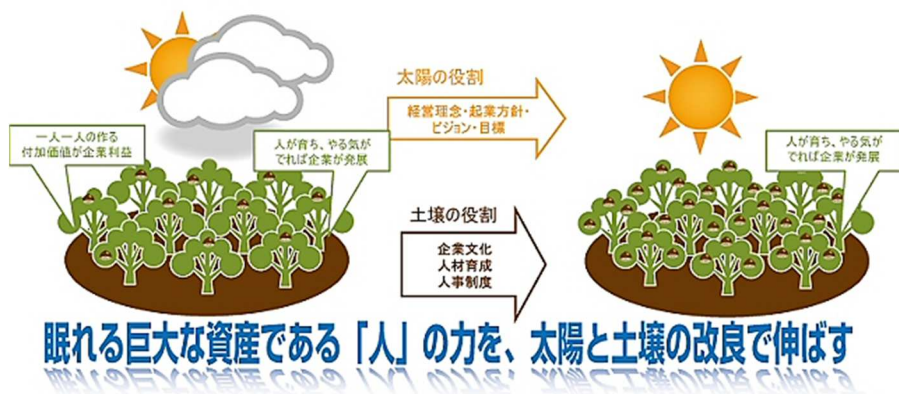
## 人事評価制度の導入によるメリット

1. 会社が求める人物像を明確に示すことができます。
2. 個人の生産性を高めることで、会社の業績向上につなげることができます。
3. 賃金・ボーナス、昇給・昇格のルールを明確に示すことができます。

評価要素		着眼点
業績評価	目標達成	① 目標にどの程度達しているか
	リーダーシップ	② 積極的に行動し、リーダー
	顧客満足	③ 顧客満足度を得られているか
情意評価	協調性	① 周囲のために、利他の気持
	責任感	② 業務を責任感を持って遂行
	マナー	③ 社内外で、手本となる行動
スキル評価	業務知識	① 業務に必要な知識を身に着
	作業スキル	② 業務を正確・効率的に行う
	計画・段取り力	③ 業務のスケジュールリング・目

## 育成型 人事評価制度の特徴

1. ポイントを絞ったシンプルな設計により、継続的な運用ができます。
2. 「押しつけ」の制度ではない、「スタッフ参加型」の主体的な制度づくりを行います。
3. 評価して終わりではなく、育成までを考えた「人を育てる」人事評価制度です。  
【育成型】とは、会社による育成・サポートといったしくみを同時に構築していく方法です。



人数やスケジュールによりお見積りいたします。詳細は下記までお問い合わせ下さい。  
条件を満たす場合、助成金を活用できる場合がございます。

社会保険労務士法人 アンビシヤス

〒983-0851 仙台市宮城野区榴ヶ岡108-16 La Douceur(ラドゥセール)榴ヶ岡203号

TEL : 022-385-6116

<http://www.ambi-sr.com/>